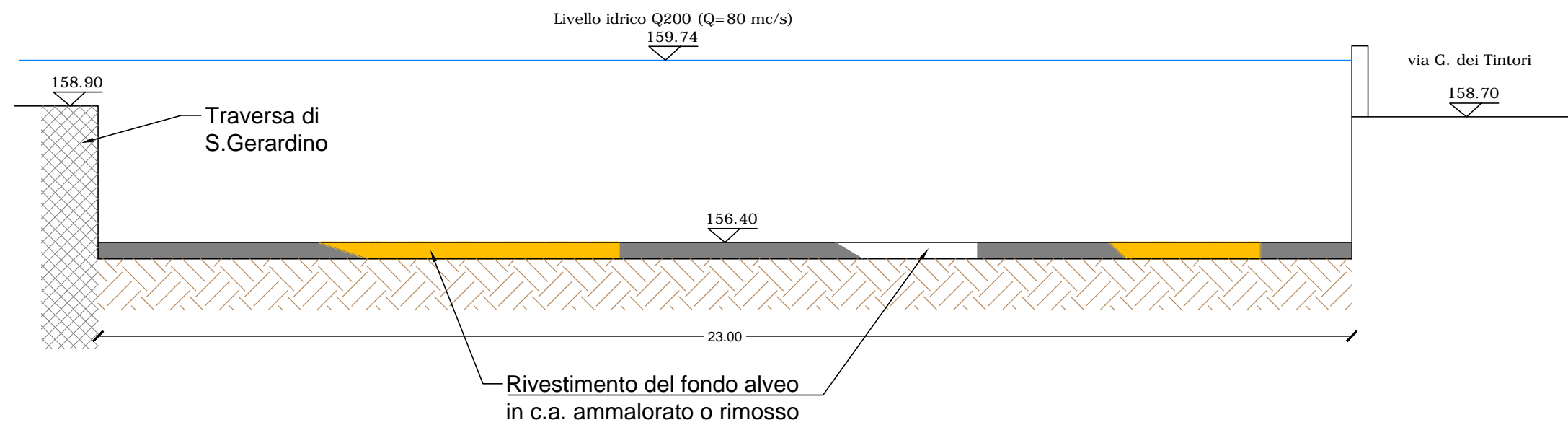
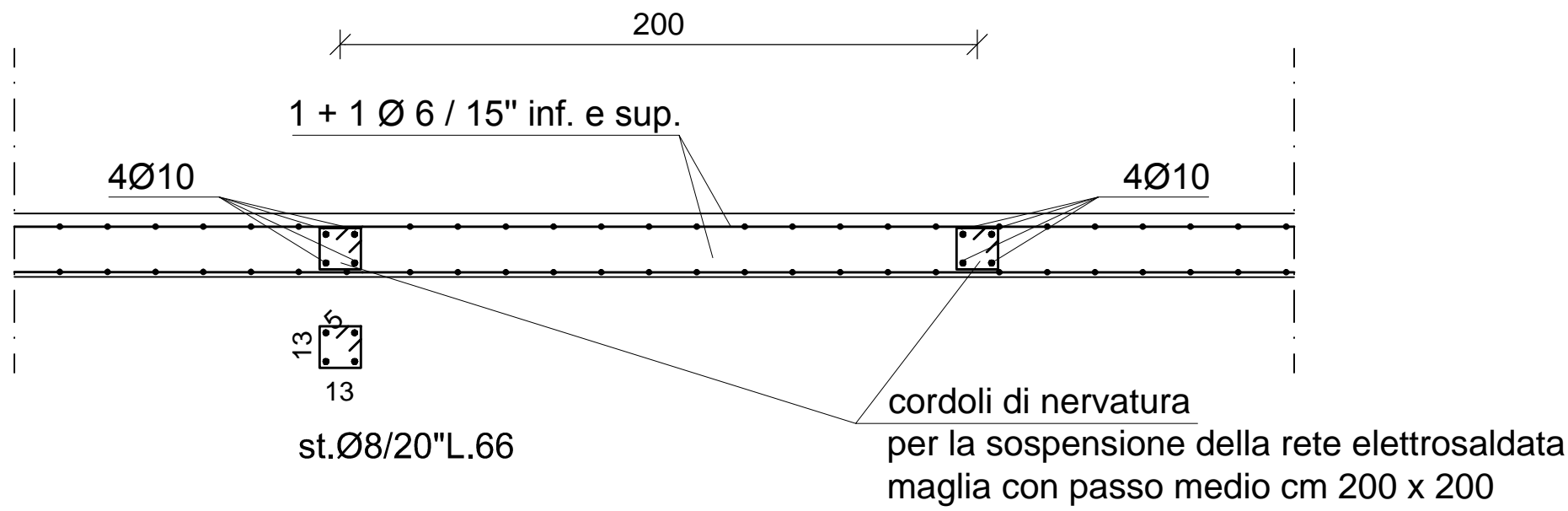


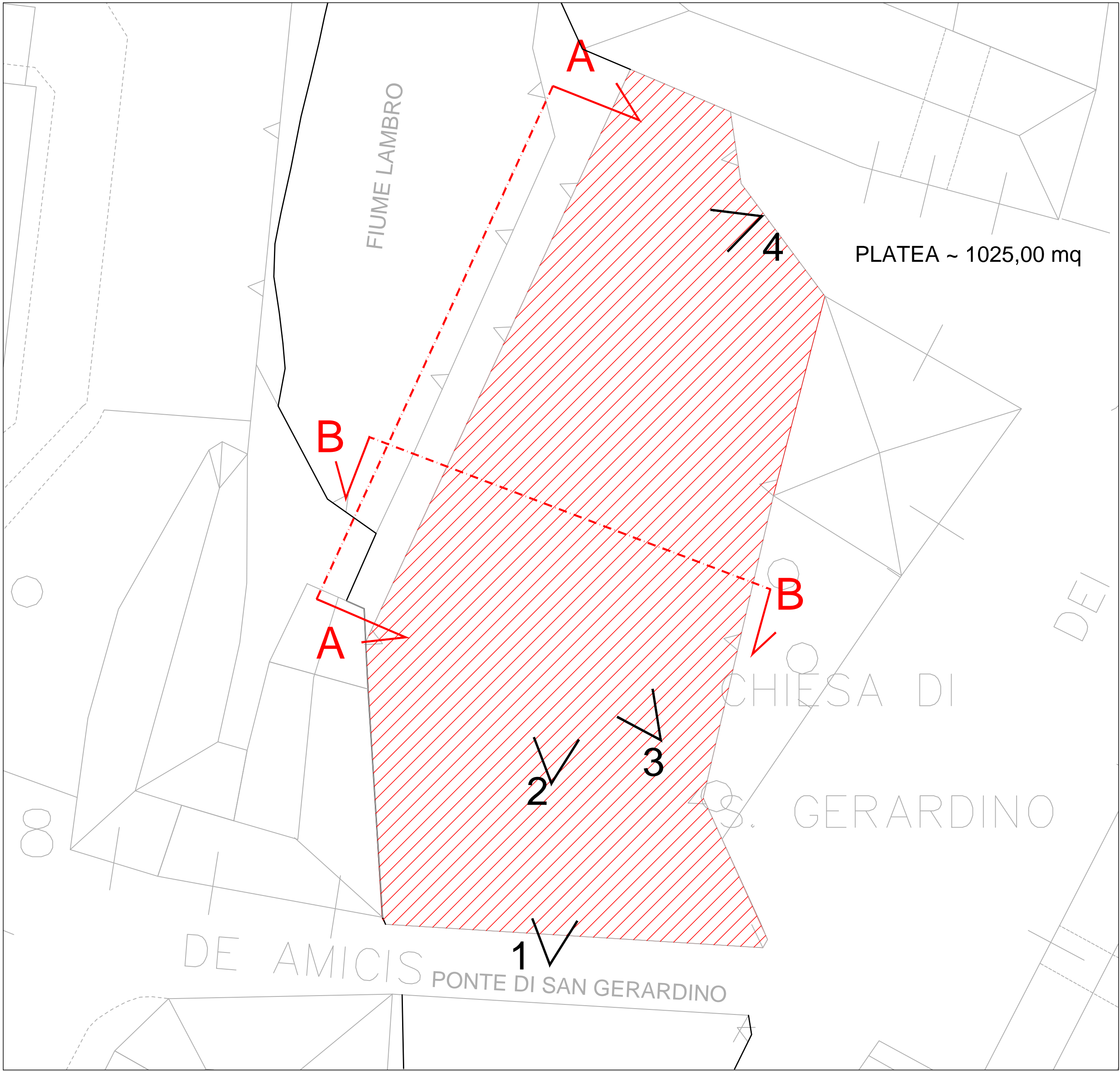
SEZIONE A-A scala 1:100



SEZIONE B-B scala 1:100



PROGETTO:
PARTICOLARE PLATEA IN C.A. scala 1:20



PLANIMETRIA DI DETTAGLIO scala 1:200

PROGETTAZIONE					
SOGGETTI			PROGETTISTI		
MMI s.r.l. Società d'ingegneria IL DIRETTORE TECNICO (dott. ing. Stefania Meucci)			(dott. ing. Stefania Meucci)		
NORD MILANO CONSULT s.r.l. Società d'ingegneria IL DIRETTORE TECNICO (dott. arch. Michela Di Mento)			(dott. ing. Caterina Aliverti) (dott. arch. Michela Di Mento)		
REV.	DATA	DIS.	CONTR.	APPR.	DESCRIZIONI REVISIONI
<div><div></div><div></div><div></div></div> <div>IL RESPONSABILE UNICO DEL PROCEDIMENTO: dott. ing. Gaetano La Montagna</div>					
Oggetto (MB-E-1) - Lavori di sistemazione idraulica lungo il fiume Lambro nel centro abitato di Monza in Comune di Monza (MB) - LOTTO 1					
Fase progettuale			Allegato n.		n. dis.
PROGETTO DEFINITIVO - ESECUTIVO			G-01-00		42756
Titolo			Data		Scala
Intervento a monte del ponte di San Gerardino: Stato di fatto e di Progetto: planimetria, documentazione fotografica, sezioni e particolare della platea			Novembre 2015		varie
RTP			mandante		mandataria
<div></div> <div>21023 MILANO via Daniele Crespi, 7 tel. 02.58113831 - fax. 02.58113831 e-mail: info@nordmi.it</div>			<div></div> <div>21052 BUSTO ARSIZIO (VA) via Bruno Raimondi, 5 tel. 0331.636702 - fax 0331.636713 e-mail: segreteria@nordmi.com</div>		